

Me kõik oleme võhikud, ainult erinevates valdkondades



Euroopa Liit  
Euroopa Sotsiaalfond



Eesti tuleviku heaks

# Koostöö – kas kohustus, harjumus või vajadus?

Marge Kusmin

28. 08.2008

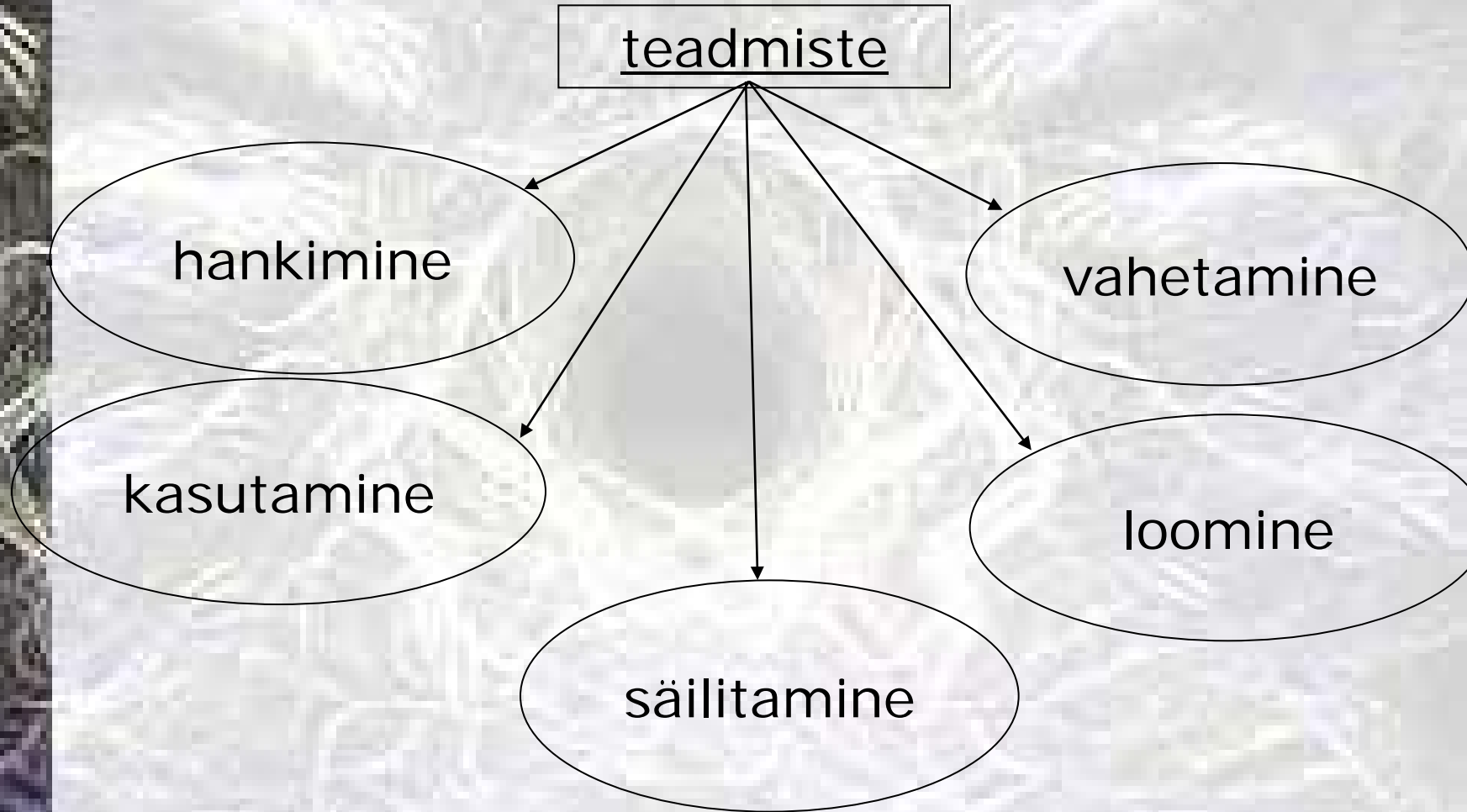
# struktuur

- ametlikud – mitteametlikud
- lühiajalised – pikaajalised
- nõrgad – tugevad
- struktureeritud – struktureerimata
- sümmeetrilised – asümmeetrilised
- horisontaalsed – vertikaalsed

# ressurss

- võrgustikesse on koondunud oma ala spetsialistid
- võrgustikud toovad kasu peamiselt läbi kiirendatud infovoogude
- ressursside mobiliseerimine eesmärgistatud tegevusteks
- vaid suhtevõrgustikud saavad pakkuda ligipääsu neis peituvatele ressurssidele

# teadmuskapital



# sotsiaalne kapital

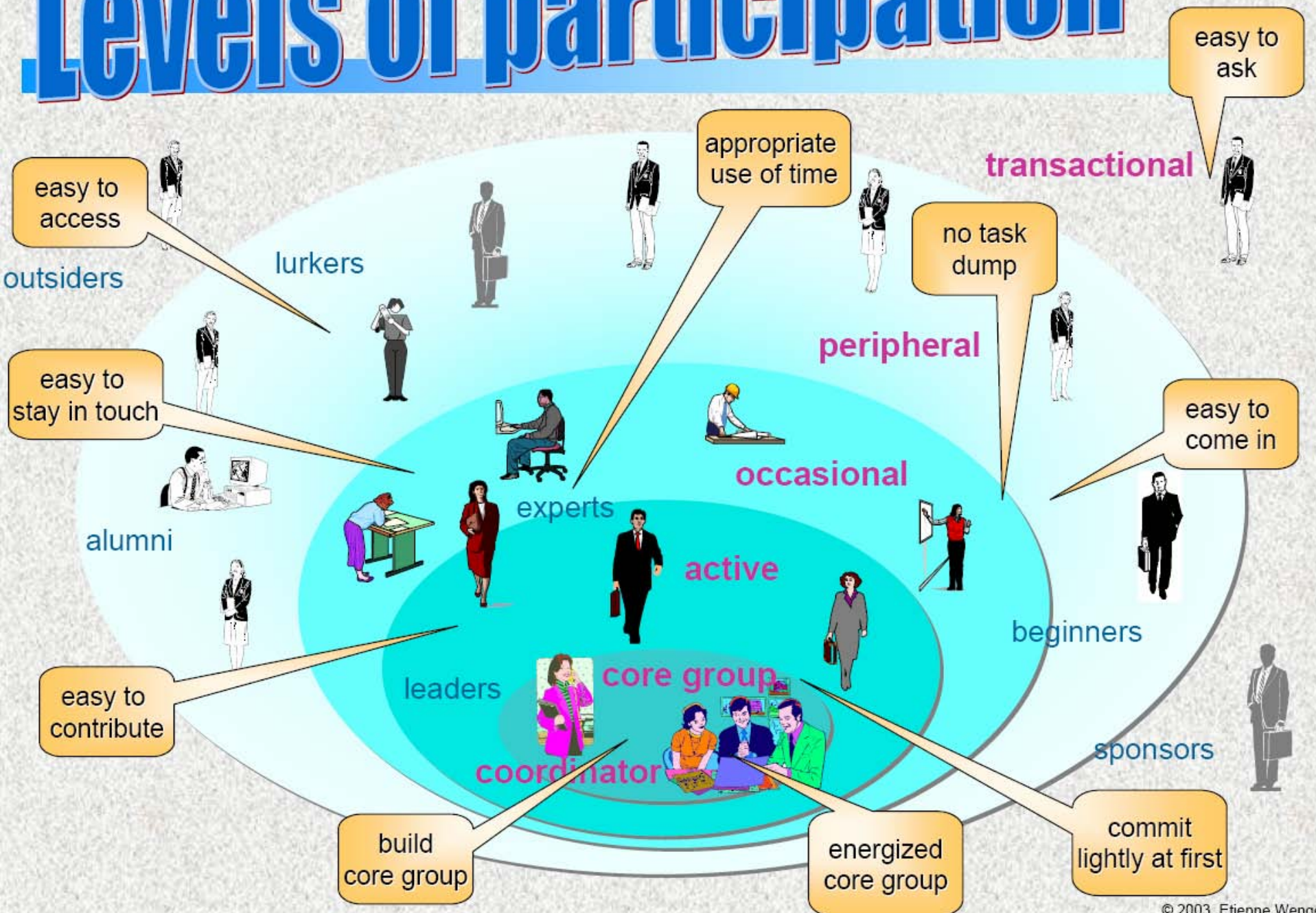
**Struktuur** - inimestevahelised sidemed (suhtlemise sagedus, seotus, liiasus ja hierarhia)

**Suhted** - suhted ja käitumisharjumused (usaldus, sõprus, austus, kohustus, identiteet)

**Tunnetuslikkus** - jagatud arusaamad, vaimsed piirjooned, keel, jutustused ja tõlgendused)

**Võrgustike sotsiaalne kapital on võtmeks innovatsioonis!**

# Levels of participation



# temaatiliste võrgustike arengufaasid



Nonaka ja Takeuchi

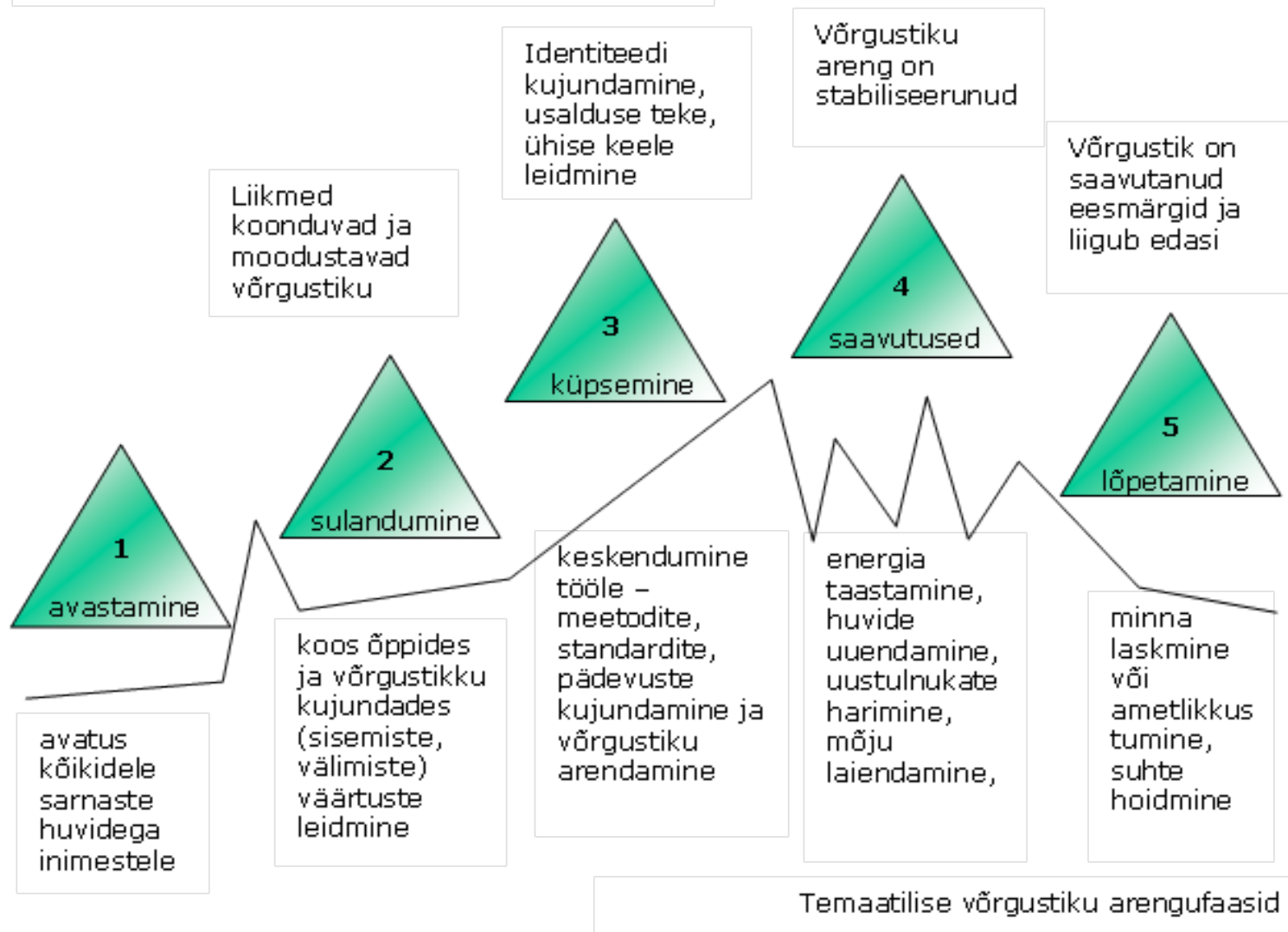


Valdis Krebs



Svendsen ja Laberge

## Arenngufaasid Snyder 2002 (Wengeri järgi)



## Mida saab mõõta võrgustikus?

suhtlemise muster ja sagedus  
teadmiste/ressursside jagamine ja koostöö

kes on kellele (tähtsusetl)  
1-ne (2/3), 2-ne (4/5) ja 3-s (6/7)

3

kes kellega suhtleb

kes kellega ei suhtle

kes sooviks kellega suhelda

2

5.342

kes on võrgustikus vahendajad,  
ühendajad, suhete loojad

kõikide sotsiaalne  
väärtus võrgustikus:  
ligipääsetavus, usaldus-  
väärus ja teadmiste  
jagamine

kellel on parim positsioon  
võrgustikust arusaamiseks

4

8

7

6

kelle juurde minnakse  
ideede, ekspertarvamuse,  
kuulujuttude, otsuste,  
toetuse saamiseks

9

kes on "pudelikaelaks"  
või  
tekitab konkurentsi

11

10

kõikide funktsioon võrgustikus:  
korduvad ja unikaalsed  
teadmised ja oskused

12

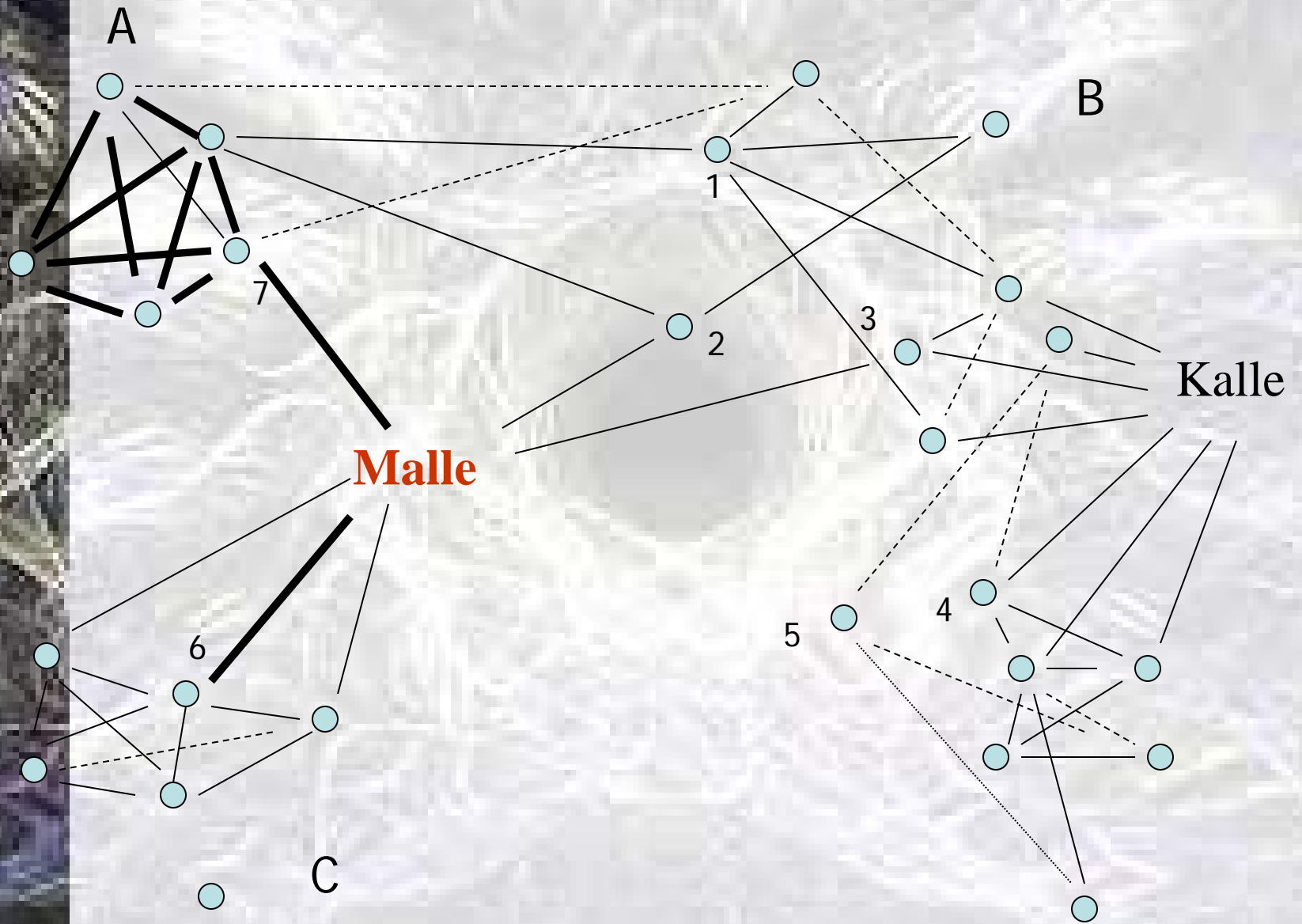
13

14

kes on isoleeritud -  
individualistid

15

mudel



# võrgustike veebikeskkond

<http://wiki.e-uni.ee>

Näita lehepõhja

Eelmised versioonid

Viimased muudatused

Käidud rada: » algus

VÕRGUSTIK

Koostöö

Varamu

Suhtlemine

Tehniline tugi

tutvustus

visioon

missioon

eesmärgid

tegevuskava

liikmete nimekiri

soovin liituda

võrgustikud

Näita lehepõhja

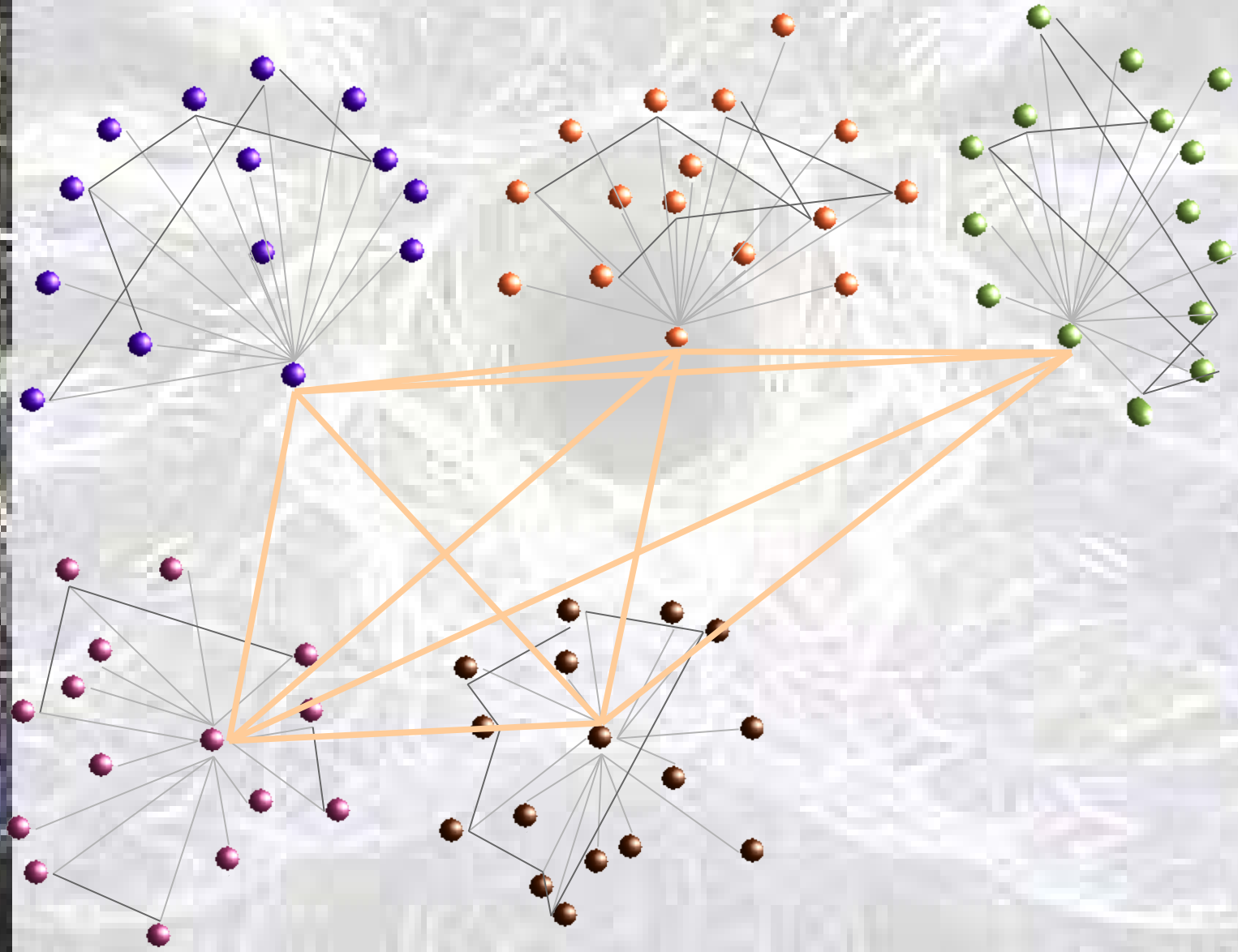
Eelmised versioonid

Logi sisse

Sisukord

[algus.txt](#)

# võrgustike juhtide kogunemised



Me kõik oleme võhikud, ainult erinevates valdkondades

Täna!