



Euroopa Liit  
Euroopa Sotsiaalfond



Eesti tuleviku heaks

# Teeme ise oma tellised - millist vormi kasutada?

Tiina Kasuk MSc  
Kehtna MTK haridustehnoloog

# Õpiobjekt

Väikesed komponendid millel on õpetuslik väärtus ja mida võib mitmeid kordi erinevates õppekontekstides uuesti kasutada

*(D. Wiley (2000))*

Iga digitaalne või mittedigitaalne ühik, mida saab kasutada õppimiseks.

*(IEEE LOM standard(2002))*

# Õpiobjekt

- Kui tellis, mis on:
  - Tegija nägu
  - Teema kujuga
  - Kursuse alusmüüri vajalik osa



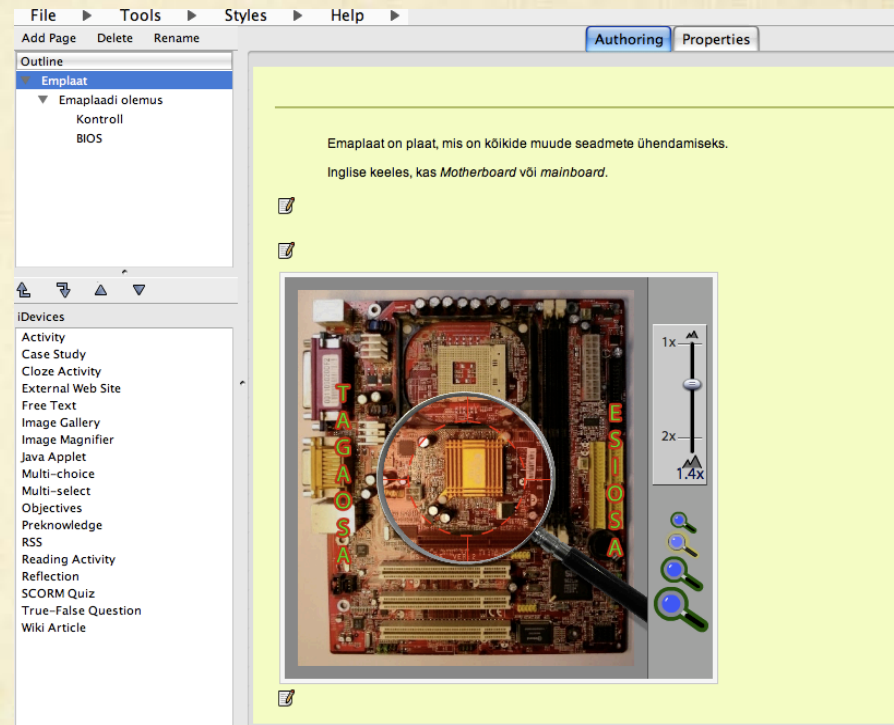
<http://media.photobucket.com/image/brick%20wall/rationalpassion2/b-brickwall.jpg>

# Millist tellist me soovime?

- Kergesti valmistatavat head tulemit
- Odavat või tasuta valmistatavat
- Hästi töötavat tervikut
- Eritüübiliste enesekontrolli testidega lahendust
- Kergesti muudetavat materjali
- Väikesemahulist tellist
- jne

# eXe Learning

- Tasuta
- Lihtsalt õpitav
- Võimaldab materjali litsentseerida
- Hilisem materjalide muutmise tülakas
- Tarkvara töötab mitmel erineval platvormil
- <http://exelearning.org>

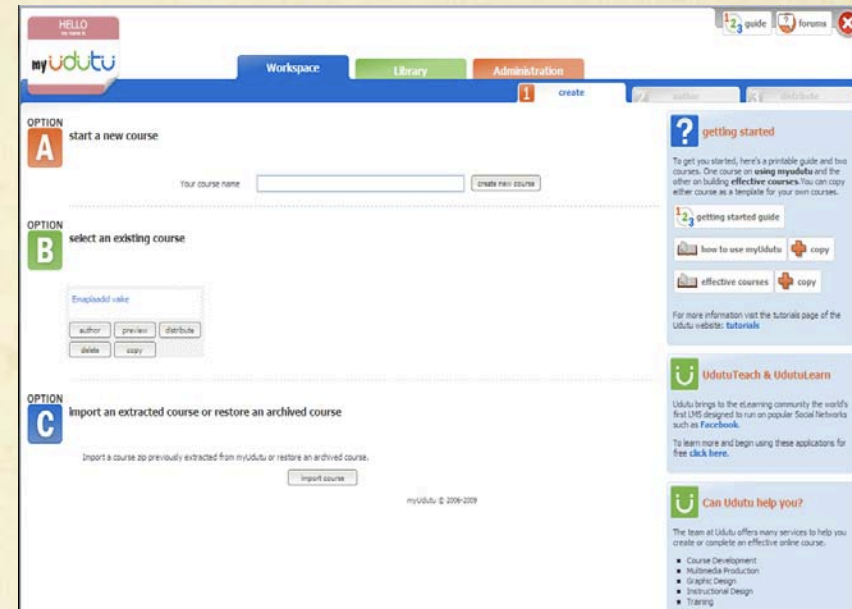


Näide:

[http://www.kehtna.edu.ee/~tiina/20100204\\_vorgustik/exe](http://www.kehtna.edu.ee/~tiina/20100204_vorgustik/exe)

# MyUdutu

- Tasuta vahend materjalide valmistamiseks
- Veebipõhine töökeskkond
- Huvitavad enesekontrolli ülesanded
- Mahuliselt suured paketid
- Väljastab SCORM pakette
- <http://www.myudutu.com>



Näide:

[http://www.kehtna.edu.ee/~tiina/20100204\\_vorgustik/MyUdutu/Launch.html](http://www.kehtna.edu.ee/~tiina/20100204_vorgustik/MyUdutu/Launch.html)

# LeMill

- Tasuta
- Veebipõhine
- Hea versiooni haldus
- Võimalik kasutada otse veebist
- Vähene enesekontrolli ülesannete valik
- <http://www.lemill.net>



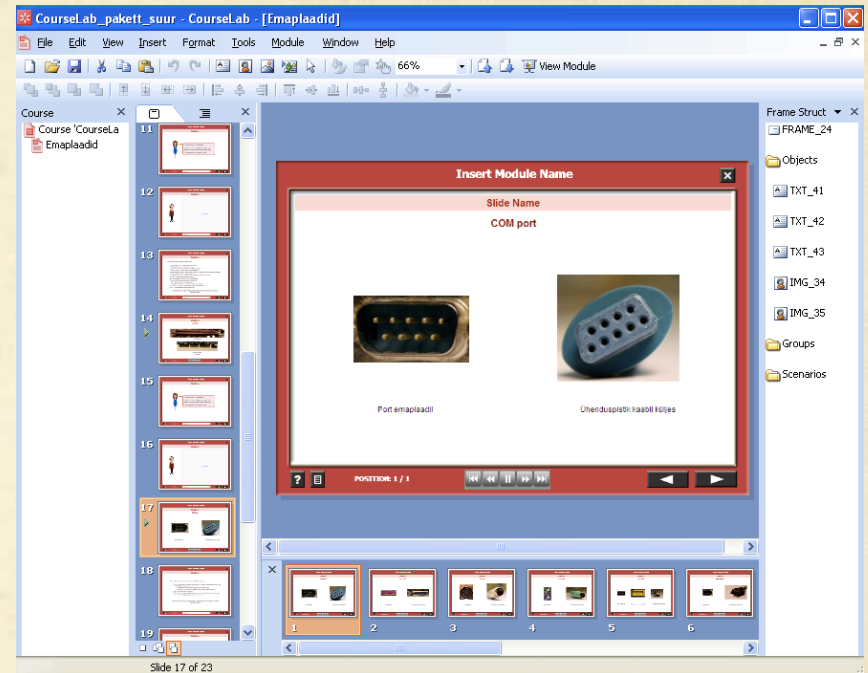
The screenshot shows a Moodle course page for 'LeMill suur'. The page title is 'Emaplaadid\_suur'. The course was created by Tiina Kasuk and last modified on 2009-03-26 22:00. The course is categorized as 'Kogumik: Emaplaadid\_suur' and was created by Tiina Kasuk. The page displays a list of materials under the heading 'Materjalid'. The materials are: Emaplaadid - sissejuhatus, Emaplaadi osad, Test 1 - emaplaadi osad, BIOS, Test 2 - BIOS, CMOS, Test 3 - CMOS, Siinid, Pilte siinidest, Test 4 - siinid, Pordid, Pilte pordidest, Test 5 - pordid, Andmekandja liidesed, and Pilte andmekandja liidesed. The page also includes a navigation menu on the left with a 'Sisu' section containing checkboxes for each material.

Näide:

[http://lemill.net/community/people/tkasuk/collections/emaplaadid\\_suur](http://lemill.net/community/people/tkasuk/collections/emaplaadid_suur)

# CourseLab

- Tasuta
- Töökeskkond sarnane MS PowerPointile
- Suur interaktiivsus
- Lai valik kujundusmalle
- Head elementide paigutuse võimalused
- <http://www.courselab.com>

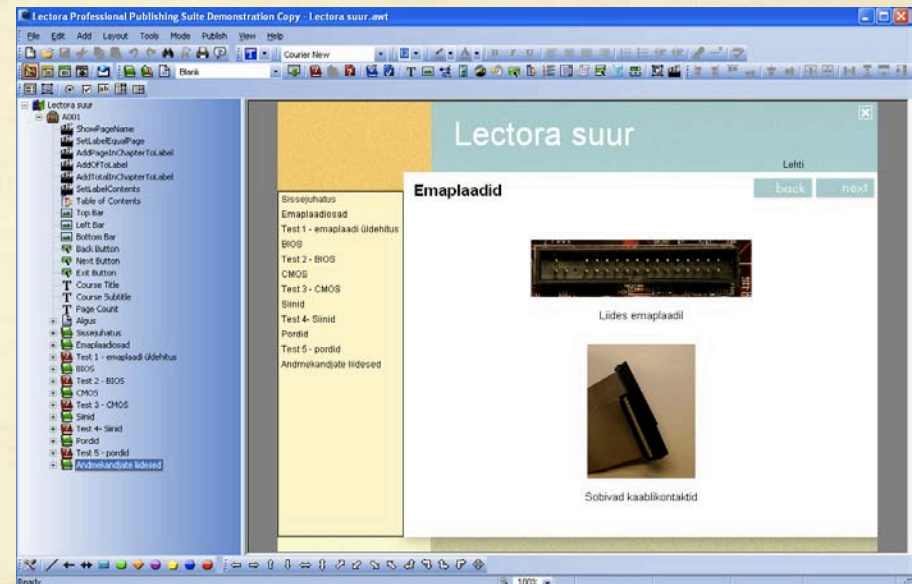


Näide:

[http://www.kehtna.edu.ee/~tiina/20100204\\_vorgustik/CourseLab/autorun.html](http://www.kehtna.edu.ee/~tiina/20100204_vorgustik/CourseLab/autorun.html)

# Lectora

- Tasuline
- Slaididepõhine
- Kontrollitakse sisu korrektsust
- Hea eri meediumite tugi
- Lai valik küsimuste tüüpe
- <http://www.trivantis.com>



Näide:

[http://www.kehtna.edu.ee/~tiina/20100204\\_vorgustik/Lectora/](http://www.kehtna.edu.ee/~tiina/20100204_vorgustik/Lectora/)

# LessonBuilder

- Tasuline
- Kergesti õpitav
- Suure interaktiivsusega harjutusülesanded
- Veebilehtedepõhine
- Väiksemahulised paketid
- <http://www.softchalk.com>

SoftChalk LessonBuilder - [LessonBuilder\_suur.ht

Arial

## Emaplaat

Emaplaat on plaat, mis on kõikide muude seadmete ühendamiseks.  
Inglise keeles, kas *Motherboard* või *mainboard*.



----- page break -----

## Emaplaadiosad

Personaalarvutites on emaplaadil protsessor ja muude arvuti tööks vajalikud elektroonikakomponendid. Lisaks neile kuuluvad emaplaadi juurde terve rida siine, porte jt liidesed, mille kaudu saab ühendada kõlariteni.

Page 1 of 12

Grass Banner, English

Näide:

[http://www.kehtna.edu.ee/~tiina/20100204\\_vorgustik/LessonBuilder/](http://www.kehtna.edu.ee/~tiina/20100204_vorgustik/LessonBuilder/)

# Õpikeskkondades kasutamine

- Linkimine juba varem veebis olevale materjalile
- Loodud sisupaketi üleslaadimine
- Võimalusel SCORMi kasutamine

# SCORMi olemus

- Sisupakett laetakse õpikeskkonda
- Võimaldab:
  - Jälgida õppuri arengut e-kursusel
  - Annab tagasisidet nii õppijale kui õppejõule

# Õpikeskkondades kasutamine

- SCORM-pakettidega näidiskursus
- <https://moodle.e-ope.ee/course/view.php?id=1557>
- Võti: scorm

**Täna kuulamast!**

Küsimused?